

Соединитель 10118242 (ф. FCI/Ampheon)  
Разъем miniHDMI

Соединитель 530470810 (ф. Molex)  
Разъем 2xUSB2.0

Соединитель 530470410 (ф. Molex)  
Разъем внешней индикации

Соединитель DF13-30DP-125V(65) (ф. Hirose Electric)  
Разъем данных 24 bit LVDS панели LCD

Соединитель DS1095-05 (ф. Connfly)  
Разъем USB3.0 тип A

Соединитель 530471310 (ф. Molex)  
Разъем VGA

Соединитель 530470610 (ф. Molex)  
Разъем подсветки панели LCD

Соединитель 530470410 (ф. Molex)  
Разъем внешнего управления  
(Включение и сброс)

Соединитель L-KLS2-350-350-02P-2S (ф. KLS Electronic)  
Входной разъем питания

Соединитель 530470210 (ф. Molex)  
Батарея RTC

Соединитель 530470910 (ф. Molex)  
RS232 канал 0

Соединитель 530470910 (ф. Molex)  
RS232 канал 3

Соединитель 530470910 (ф. Molex)  
RS232 канал 2

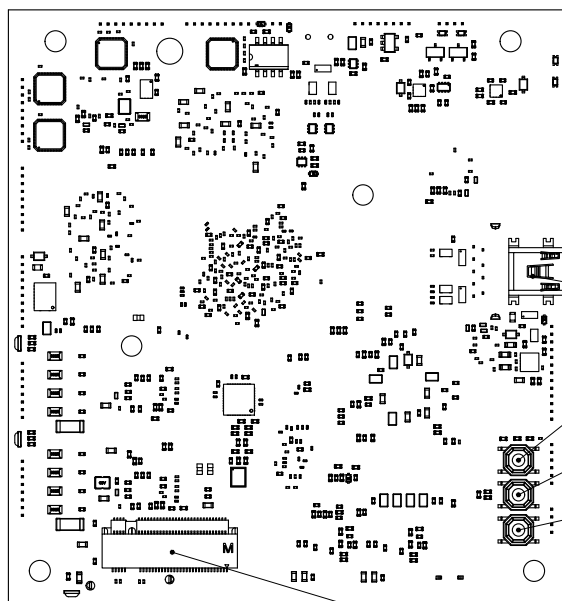
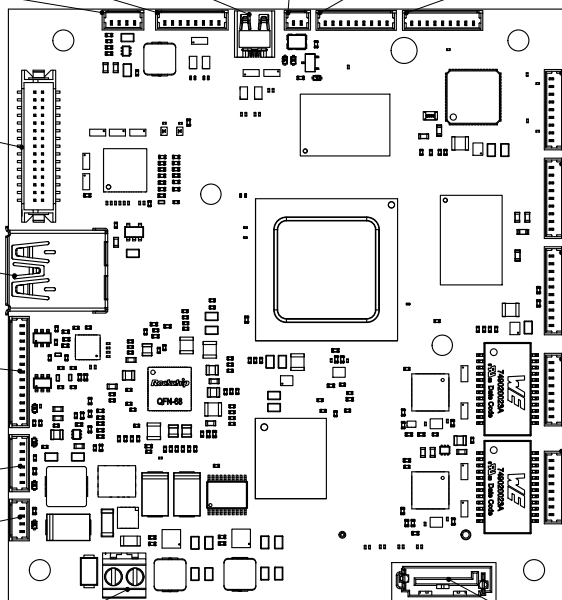
Соединитель 530470910 (ф. Molex)  
RS232 канал 1

Соединитель 530471010 (ф. Molex)  
Разъем GPIO

Соединитель 530470810 (ф. Molex)  
Разъем LAN0

Соединитель 530470810 (ф. Molex)  
Разъем LAN1

Соединитель 47306-5002 (ф. Molex)  
Разъем SATA3



Соединитель DS1104-B60SR (ф. Connfly Electronic)  
Разъем miniUSB DEBUG

Переключатель 8-1437565-1 (ф. TE Connectivity)  
Кнопка BOOT

Переключатель 8-1437565-1 (ф. TE Connectivity)  
Кнопка POWER

Переключатель 8-1437565-1 (ф. TE Connectivity)  
Кнопка RESET

Соединитель 1-299230-4 (ф. TE Connectivity)  
Разъем NGFF M.2 M key